

ΧΡΩΜΑΤΙΚΕΣ ΑΝΤΙΘΕΣΕΙΣ



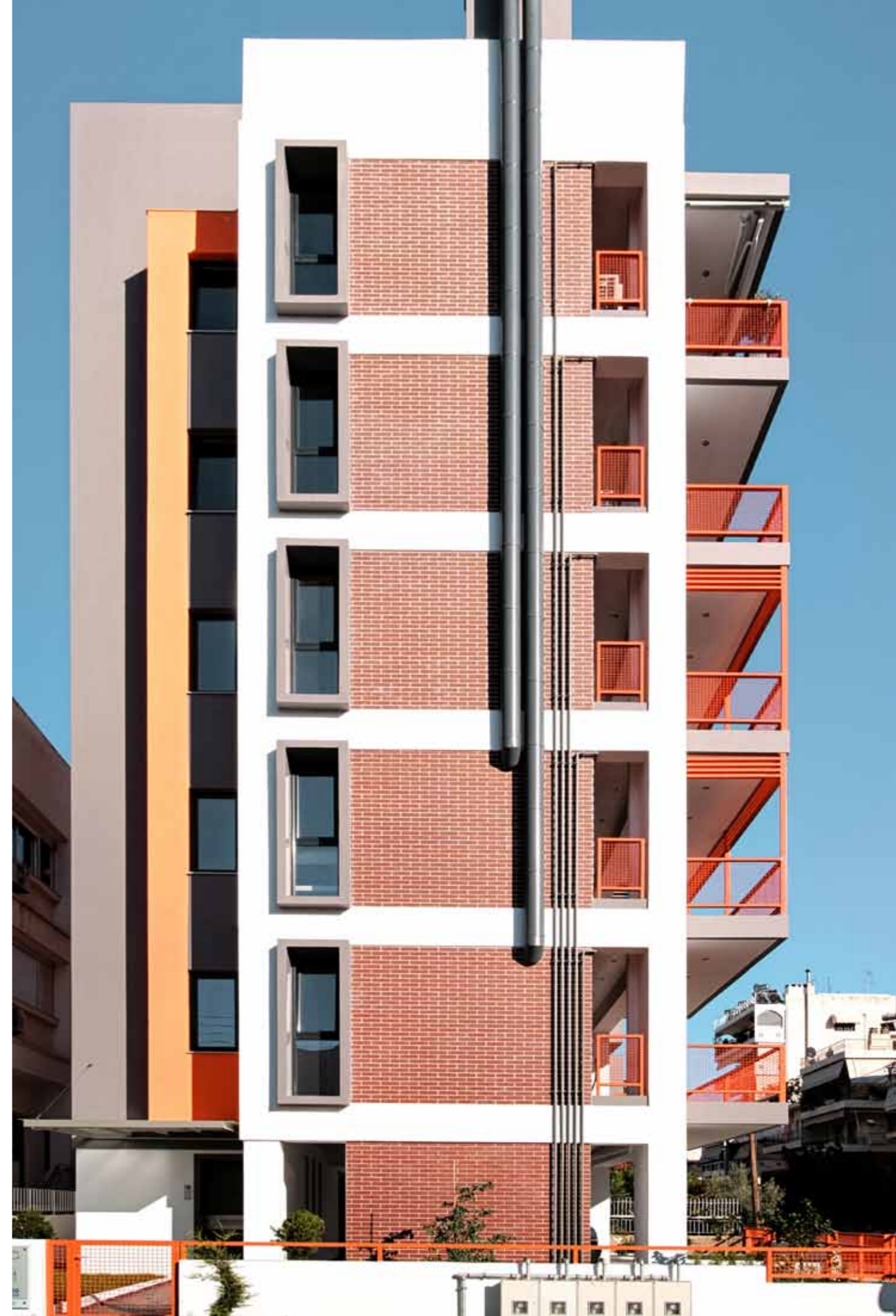
Αρχιτεκτονική μελέτη
Κων/νος Τσιρίκος

Στατική μελέτη
Σταύρος Καραγιάννης
Μηχανολογική μελέτη
Αριστέιδης Λύτρας
Κατασκευή
Tsirikos Constructions

Κείμενο Κων/νος Τσιρίκος
Φωτογράφιση Δημήτρης Κηλεάνθης

ΠΟΛΥΚΑΤΟΙΚΙΑ ΣΤΗΝ ΑΝΩ ΓΛΥΦΑΔΑ

Πρόκειται για πενταώροφο κτίριο διαμερισμάτων με τυπικό όροφο, επί pilotis, σε μικρό γωνιακό οικόπεδο 375m², μπροστά από το οποίο διαμορφώνεται πλάτωμα του δρόμου, λόγω υποχώρησης της ρυμοτομικής και οικοδομικής γραμμής του επόμενου οικοδομικού τετραγώνου.





Το κεντρικό κλιμακοστάσιο τοποθετείται στη βορειοανατολική πλευρά του κτιρίου. Στη βορειοδυτική πλευρά διαμορφώνεται η είσοδος στο κλιμακοστάσιο, καθώς και μια σειρά μακρόστενων, κατακόρυφων ανοιγμάτων, που αντιστοιχούν στα καθιστικά των διαμερισμάτων. Προεξέχουσες κορνίζες, κατασκευασμένες από οπλισμένο σκυρόδεμα, προσδίδουν πλαστικότητα στην όψη, αλλά και προστασία από τα νερά της βροχής. Ανάλογη πλαστικότητα προσφέρουν και οι αρχιτεκτονικές προεξοχές στη νοτιοδυτική όψη του κτιρίου, οι οποίες βάφονται με έντονο γκρι χρώμα, προβάλλοντας ισχυρά από το επίπεδο της όψης. Στο εσωτερικό αυτών των προεξοχών τοποθετούνται οι ντουλάπες των κυρίως υπνοδωματίων. Στη βορειοδυτική όψη έγινε χρήση διακοσμητικού

Listello σε κόκκινο χρώμα, δημιουργώντας έντονη αντίθεση με το λευκό σοβά, ενώ τα στηθαία, από ορθογωνικές μεταλλικές διατομές και πλήρωση με μεταλλικό πλέγμα, βάφτηκαν σε πορτοκαλί χρώμα, το οποίο έρχεται σε αντίθεση με το γκρι του εμφανούς σκυροδέματος.

Το καθιστικό, η τραπεζαρία και η κουζίνα των διαμερισμάτων έχουν τοποθετηθεί έτσι ώστε να βλέπουν προς το πλάτωμα του δρόμου.



Αντίστοιχα διαμορφώνεται και ο κύριος υπαίθριος χώρος - εξώστης των διαμερισμάτων. Ένα μεγάλο άνοιγμα, μήκους 4,80m, προσφέρει ανεμπόδιση θέα προς τη γειτονιά, δημιουργώντας ταυτόχρονα την αίσθηση ενός μεγαλύτερου χώρου.

Κάθετα στον άξονα στον οποίο διαμορφώνονται οι χώροι διημέρευσης αναπτύσσονται οι ιδιωτικοί χώροι της οικογένειας, τα δύο υπνοδωμάτια με το λουτρό, με προσανατολισμό νοτιοανατολικό, στον οποίο βλέπουν και οι αντίστοιχοι εξώστες. ■

